

Ufficio, un ambiente di lavoro sano e sicuro

Chi lavora in ufficio è soggetto, in particolare, ai rischi legati al luogo di lavoro, come il microclima e l'illuminazione, e all'utilizzo del videoterminale, come le posture scorrette e l'affaticamento mentale e visivo.



Sedie ergonomiche



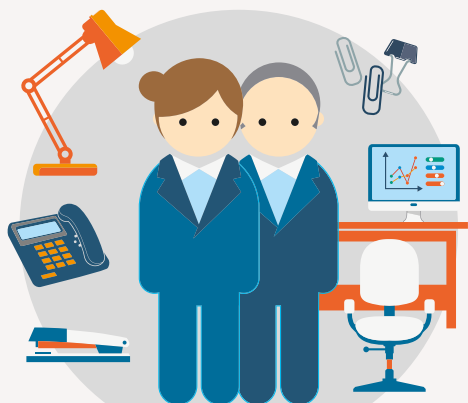
Corretta illuminazione




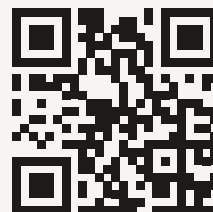
Temperatura adeguata



Posizione dello schermo



 Agenzia europea per la sicurezza e la salute sul lavoro



Segui la community #OIRAtools
<https://oirauffici.inailcloud.it>

OIRA
Valuta i rischi con OIRA

© Agenzia europea per la sicurezza e la salute sul lavoro, 2019. La riproduzione è autorizzata con citazione della fonte. Per la riproduzione o l'uso di foto che non appartengono a EU-OSHA, è necessario richiedere l'autorizzazione direttamente al titolare del diritto d'autore.

@istockphoto.com/xavierarnau



Salute e sicurezza in ufficio

OIRA
Valuta i rischi con OIRA

Il software di valutazione del rischio per le piccole e medie imprese

OiRA

Online Interactive Risk Assessment

Prevenzione e protezione in ufficio



Gratuito
e facile da utilizzare



Orientato
alle soluzioni



Aggiornato alle ultime
disposizioni di legge

Che cos'è OiRA?

OiRA è la piattaforma interattiva di valutazione del rischio progettata da EU-OSHA (l'agenzia d'informazione dell'Unione europea nel campo della sicurezza e della salute sul lavoro) per supportare i datori di lavoro nell'**identificazione dei fattori di rischio** sui luoghi di lavoro e nell'**individuazione delle misure di prevenzione e protezione** a tutela della salute e sicurezza dei lavoratori.

Gratuito, di facile utilizzo e costantemente aggiornato, OiRA offre alle imprese i mezzi per **valutare e gestire i rischi** in modo adeguato e per raggiungere l'obiettivo primario di **rendere il luogo di lavoro più sicuro e più sano**.

Come funziona il tool OiRA Uffici?

È uno strumento facile e intuitivo, un **percorso guidato** per identificare i pericoli dell'ambiente di lavoro, valutare i possibili rischi e individuare le misure di prevenzione e di protezione più adatte.

Per l'utilizzo dello strumento occorre:

- effettuare la registrazione;
- compilare la sezione di identificazione e valutazione dei rischi;
- compilare la sezione dedicata alle misure di miglioramento;
- salvare il **documento di valutazione dei rischi** generato automaticamente.

Com'è nato OiRA in Italia?

Il gruppo di lavoro nazionale si è costituito nel 2013 ed è composto da rappresentanti di Istituzioni centrali e territoriali, dalle organizzazioni sindacali dei lavoratori e dei datori di lavoro, nonché da esperti di enti pubblici. Obiettivo del gruppo di lavoro è stato quello di **adattare il software europeo alla legislazione italiana** in materia di salute e sicurezza negli ambienti di lavoro e di **realizzare uno strumento di semplificazione e ausilio nel rispetto della normativa** vigente e del d.m. n. 61 del 23/05/2018, con il quale è stato pubblicato il tool uffici, anche al fine di far fronte alle difficoltà, riscontrate soprattutto dalle piccole e medie imprese, nell'adempimento di tali obblighi.

